



PREDSTAVLJANJE ZELENA INFRASTRUKTURA U URBANIM PODRUČJIMA

KONFERENCIJA ZELENA BUDUĆNOST GRADA, ZAGREB 11.11.2019.



Af

Sveučilište u Zagrebu
Arhitektonski fakultet

PROF. ART. MLADEN JOŠIĆ



©24 SATA

©KIGO.hr

©CROPIX / DUJE KLARIĆ

KLIMATSKE POSLJEDICE



©D. ŠKOMRLJ, M. GRACIN

© REX/NEELAN/L. V. BOS.

© DIREKTNO.HR / FOTO FB



©KMETIJA MAJERIĆ NEURJE-SI



© OPG KATARINA ŠKILIĆ



© HINA



KLIMATSKE POSLJEDICE



ZELENA INFRASTRUKTURA JE MREŽA PRIRODNIH PODRUČJA, ZELENIH I PLAVIH PROSTORA KOJE JE STVORIO ČOVJEK I S NJIMA POVEZANIH PROSTORNIH I TEHNIČKIH RJEŠENJA KOJI ZAJEDNO PRUŽAJU UVJETE ŽIVOTA RAZNOLIKIH PRIRODNIH EKOSUSTAVA, PRI ČEMU SE POTIČE DOBROBIT I KVALITETA ŽIVOTA LJUDI, ŽIVOTINJA I BILJAKA.

KARAKTERISTIKE ZI

VIŠEFUNKCIONALNOST

- ZI osigurava funkcionalnost na više načina kojom se poboljšava sposobnost prirode da pruži ekološki viševrijedne robe i usluge, omogućavajući široki raspon oblika okoliša i socijalnih vrijednosti, prilagodbu na klimatske promjene i dobrobit bioraznolikosti

INTEGRATIVNOST

- pruža široki raspon elemenata okoliša koji funkcioniraju u različitim mjerilima i oblicima kao međusobno povezani dijelovi u ekološke sustave traka, mreža i velikih površina
- omogućava povećanje bioraznolikosti u urbanom prostoru
- preferira održivije i efikasnije razvojne procese na koherentniji, pametniji i integriraniji način

INOVATIVNOST

- čuva i unaprjeđuje dobrobit ljudskog društva kroz inovativne sadržaje i načine kao što su proizvodnje zdrave hrane i ekoloških održivih materijala, čišćenje i zaštitu vode i zraka, regulira klimu, prevenira poplave i zagađenja, omogućava rekreaciju i smanjuje stres kod ljudi i životinja

KORIST ZI

1. EKOLOŠKA

Uključuje sadržaje kojima je cilj očuvanje i obnavljanje ekosustava na kopnu i u vodi koji pojedinačno ili zajedno udomljaju raznolika staništa i omogućavaju bioraznolikost okoliša

2. DRUŠTVENA

Uključuje i druge rekreacijske, sportske, zdravstvene i obrazovne sadržaje unutar zelenila i voda kojima se potiče aktivno korištenje ZI te koji doprinose unaprjeđenju kvalitete života

3. EKONOMSKA

Uključuje sadržaje koji osiguravaju ekonomsku korist ZI i održivi razvoj društva

4. KULTUROLOŠKA

Uključuje sadržaje kojima se promovira identitet te prirodno i kulturno nasljeđe kao i jedinstvo uspješne integracije arhitekture i urbanizma u kontekst okoliša

TIPOVI ZI

I/ URBANE TOČKE

Uključuje velike i male ZIPI površine u gradu bez obzira da li su prirodno nastale ili ih je oblikovao čovjek.

Premale zelene površine s niskim zelenilom te pojedinačna stabla ili jako male grupe 2-3 stabla ne predstavljaju kvalitetno zelenilo u infrastrukturnom smislu. Zato je važno ZIPI graditi umrežavanjem!

TIPOVI ZI

II/URBANE TRAKE / KORIDORI

Uključuje uže i šire trake zelenila i vode koje najčešće prate prirodne tokove vode i zraka u reljefu terena ili su oblikovane ljudskim djelovanjem uz sive infrastrukture.

Što je ZIPI traka šira i duža, to je bolja i kvalitetnija. Zato nam je cilj povezivati postojeće nepovezane trake novim ZIP trakama.

TIPOVI ZI

III/URBANE MATRICE / MREŽE

Najkvalitetniji fizički oblici ZIPI su velike matrice i/li mreže i sustavi koji povezuju urbane ZIPI-e s prirodnim zelenim i plavim površinama oko i izvan grada. Oblici matrica najčešće su rezultat planiranog stanja, jer prate građevinsko tkivo.

Također matrice predstavljaju planirane i neplanirane površine koje je stvorio čovjek (kaverne rudnika i kamenoloma, gradske deponije smeća i sl.

PRIMJERI ZI

I/ URBANE TOČKE

- Prigradska ili gradska park-šuma
- Višenamjenski park velike površine
- Višenamjensko umjetno jezero i zelenilo oko i u nje mu
- Višenamjenski park na mjestu bivše industrije (brownfield) u
- Biološka sanacija zemljišta bivšeg industrijskog pogona u gradu (zamjena zagađenog zemljišta ili nasipavanje zdrave zemlje te sadnja biološkog materijala u cjelovitom prostoru)
- Biološka sanacija zatvorenog gradskog odlagališta smeća
- Ozelenjavanje bivšeg kamenoloma ili rudnika
- Ozelenjeni vrtovi, krovovi i zidovi zgrada (škola, vrtića i sl.)
- Prenamjena velikog parkirališta u višenamjensku zelenu zonu
- Gradsko centralno skladište pitke vode
- Lokalno skladište kišnice
- Gradski vrt
- Botanički park
- Zeleno groblje i sl.

PRIMJERI ZI

II/URBANE TRAKE / KORIDORI

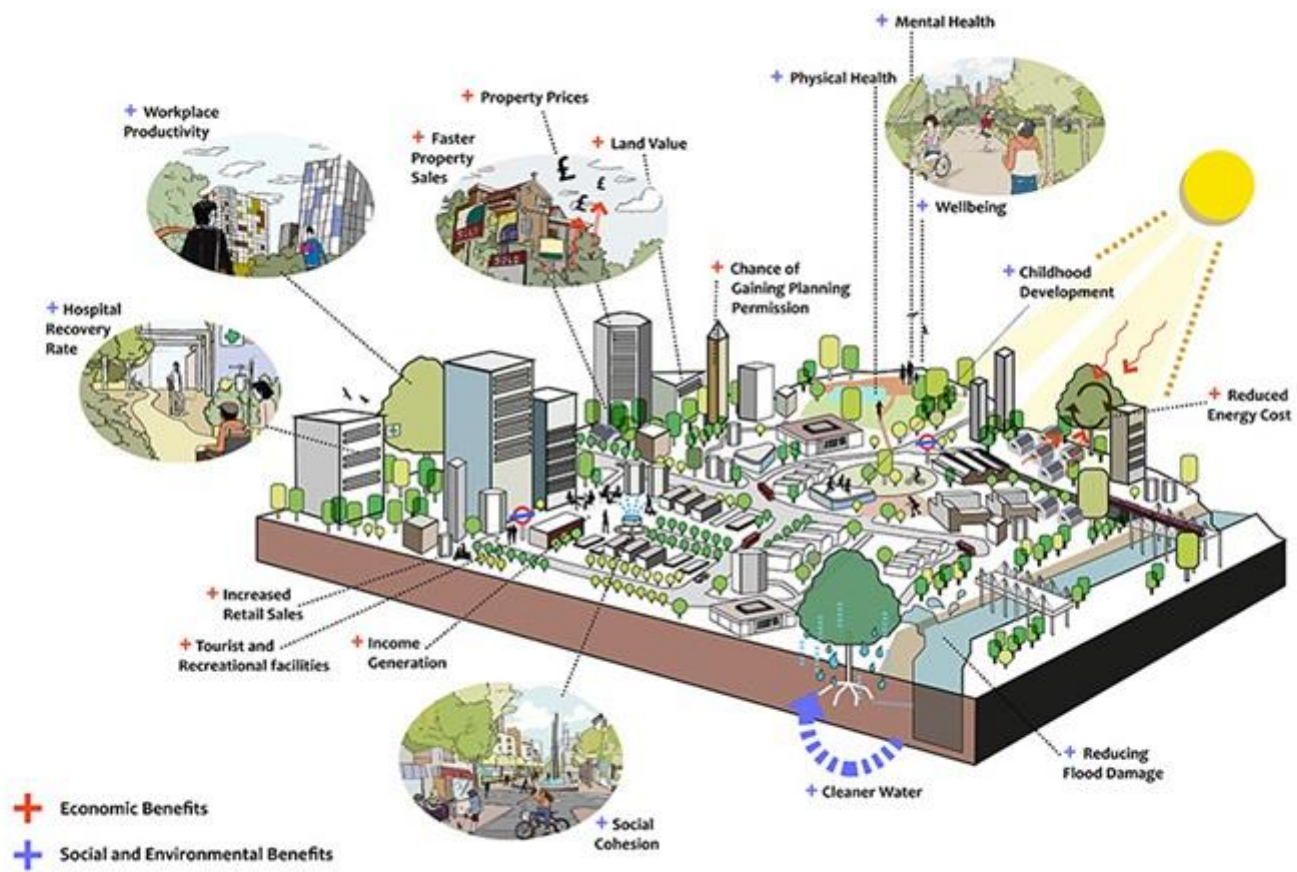
- Drvoredi kroz grad
- Sustav fizički povezanih zelenih površina visokog zelenila u gradu s okolicom grada
- Sustav fizički povezanih zelenih površina za sakupljanje oborinskih voda u gradu s okolicom grada (kanali, kišni vrtovi i detencijski bazeni)
- Višenamjenski sustav zelenih i plavih površina povezan s nebiološkim zelenim infrastrukturnama na velikoj površini koji generira ekonomski učinak
- Ulica zelenih zidova i krovova u cjelovitom naselju
- Niz urbanih vrtova u ulici
- Rekonstrukcija postojećeg vodotoka u zeleno plavi koridor bioraznolikosti i detencije oborina
- Uvođenje novog vodotoka kao zeleno plavog koridora u gradsko tkivo
- Prenamjena postojeće prometnice u zeleni gradski koridor

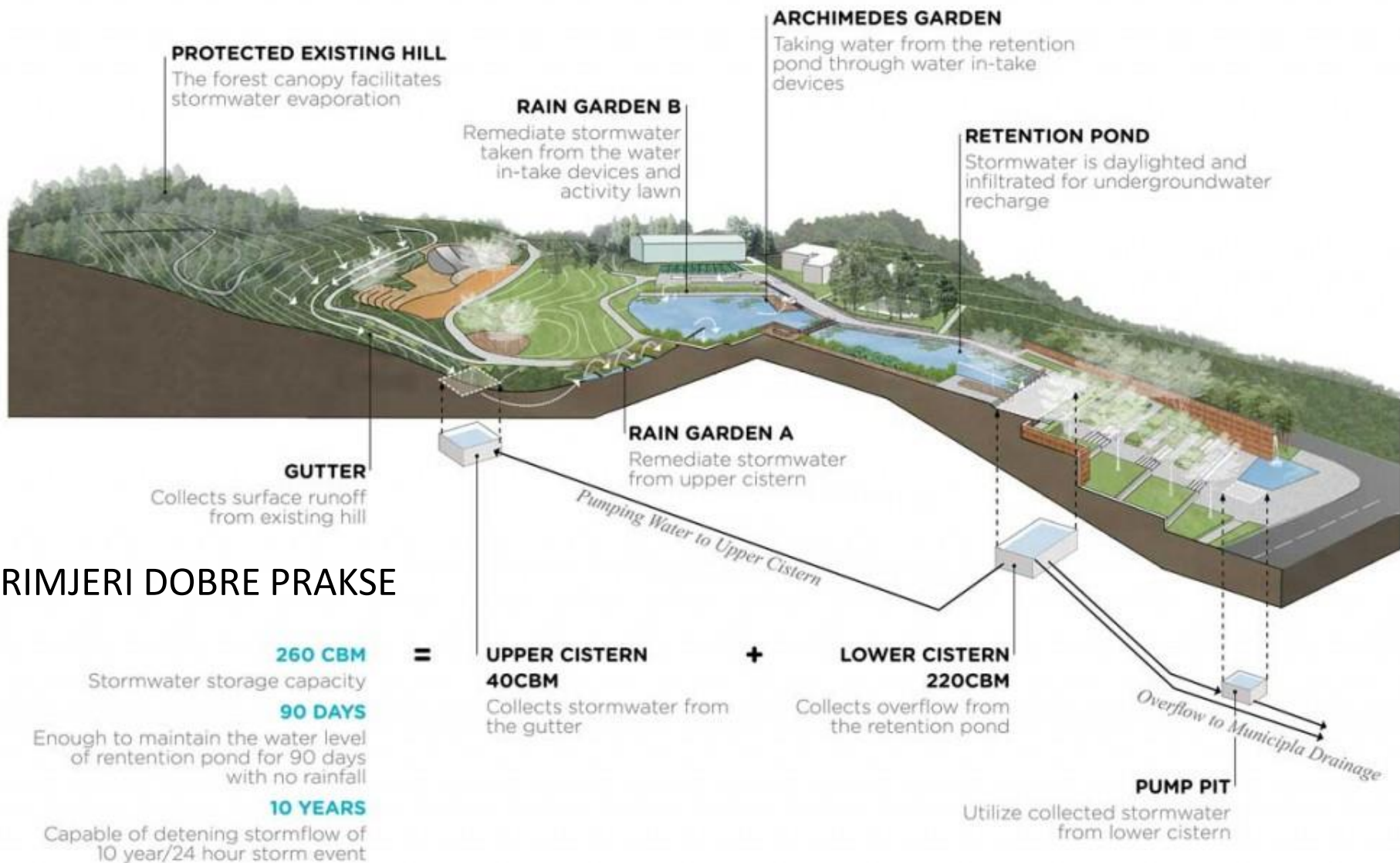
PRIMJERI ZI

III/URBANE MATRICE / MREŽE

- Mreža fizički povezanih zelenih površina visokog zelenila u gradu s okolicom grada
- Mreža fizički povezanih zelenih površina za sakupljanje oborinskih voda u gradu s okolicom grada (kanali, kišni vrtovi i detencijski bazeni)
- Mreža zelenih zidova i krovova u cjelovitom naselju
- Sustav urbane agrikulture u cjelovitom naselju
- Prenamjena više prometnice u centru grada u zelene gradske
- Mreža novih drvoreda u gradu i okolici
- Gusta mreža urbanih vrtova u gradu
- Poljoprivreda u gradu – urbana agrikultura
- Mreža lokalnih skladišta kišnice

KORIST ZI

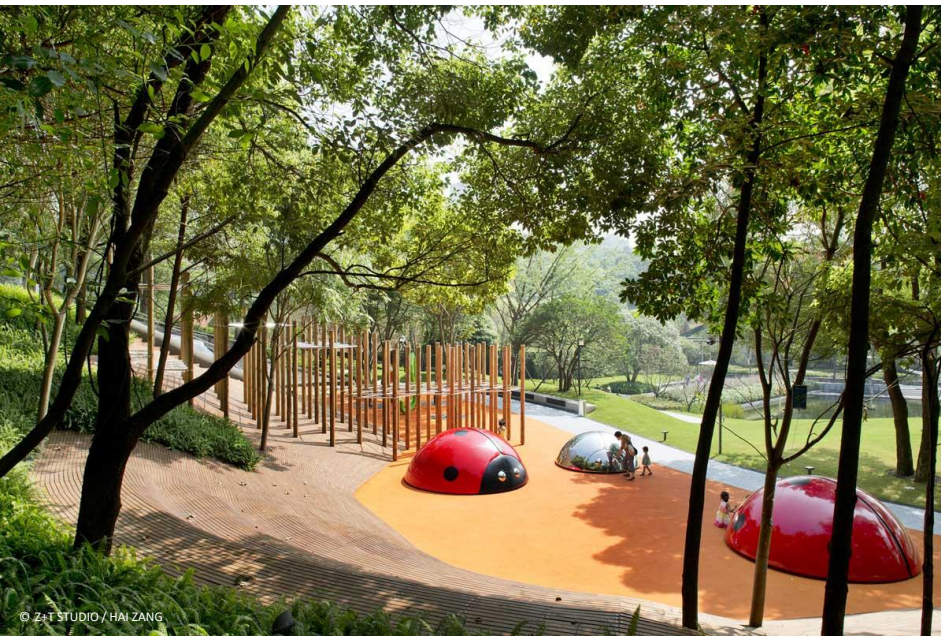




PRIMJERI DOBRE PRAKSE



PRIMJERI DOBRE PRAKSE





© BRIANT PARK CORPORATION



© DROR

PERIVOJI I PARKOVI



© EC MONTREAL BLOG



© FLICKR



© ALLENPYKE.CO.UK

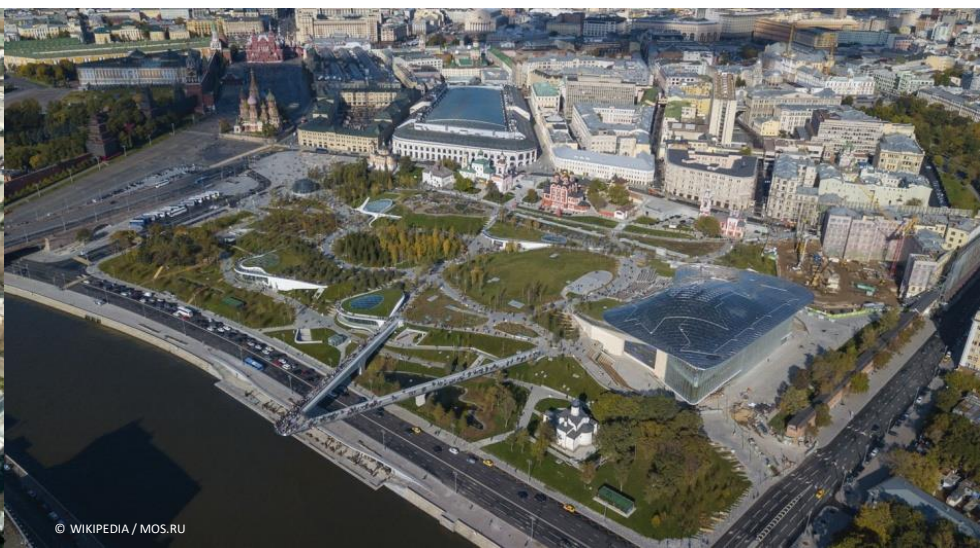


© MVRDV

URBANI PARKOVI



© STEELBLUE



© WIKIPEDIA / MOS.RU



© MICHELLE KRUF



© CHRISTOPHER MAGSAMBOL

UZ SIVE INFRASTRUKTURE



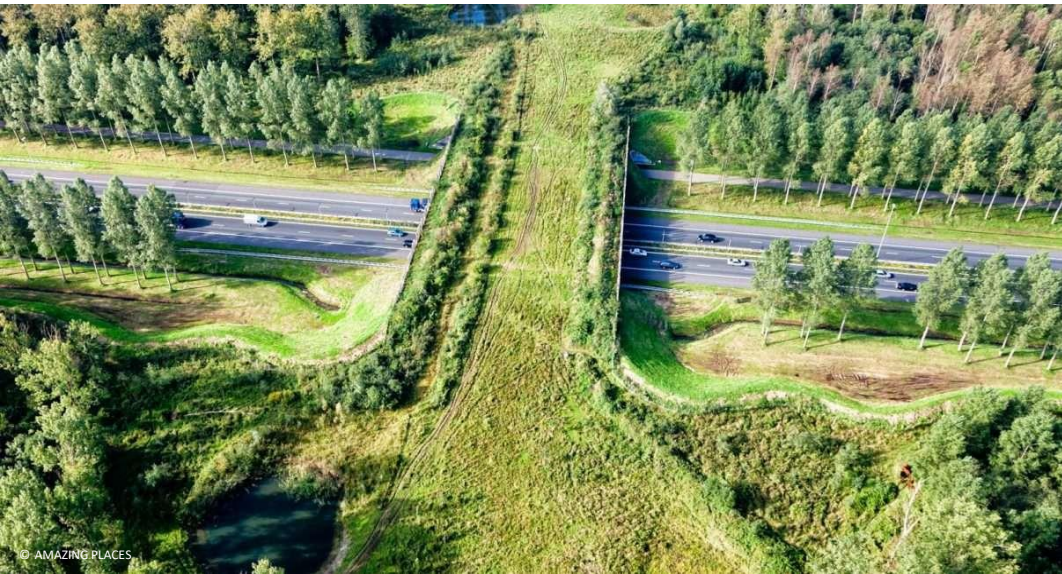
© IWAN BAAN

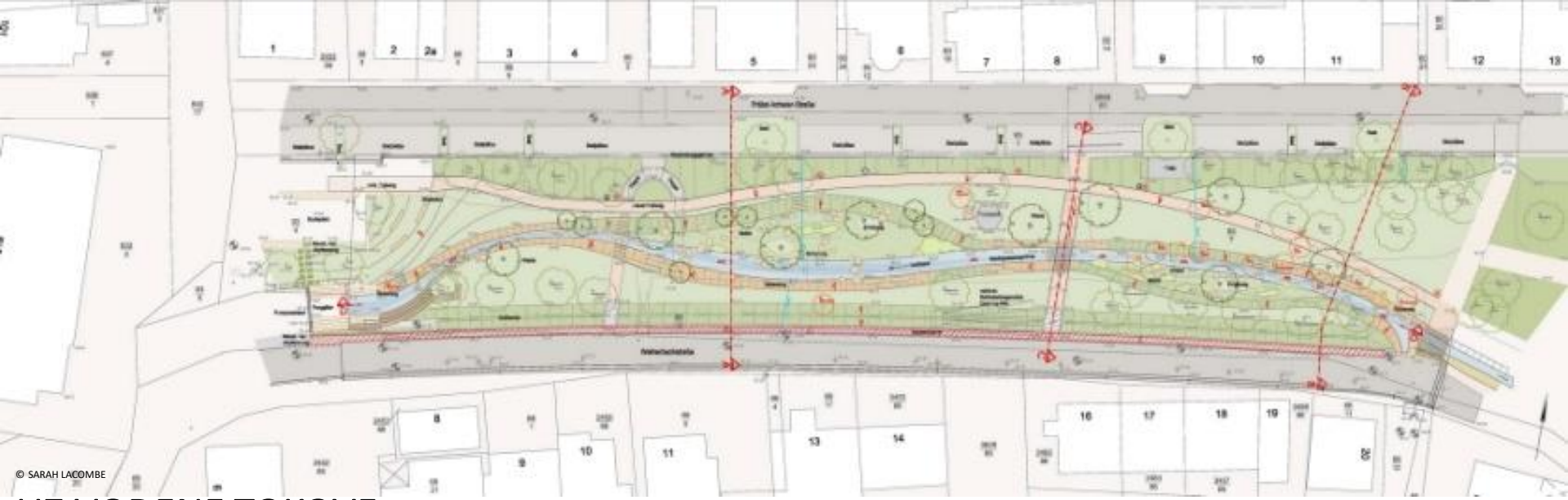


© ARUP



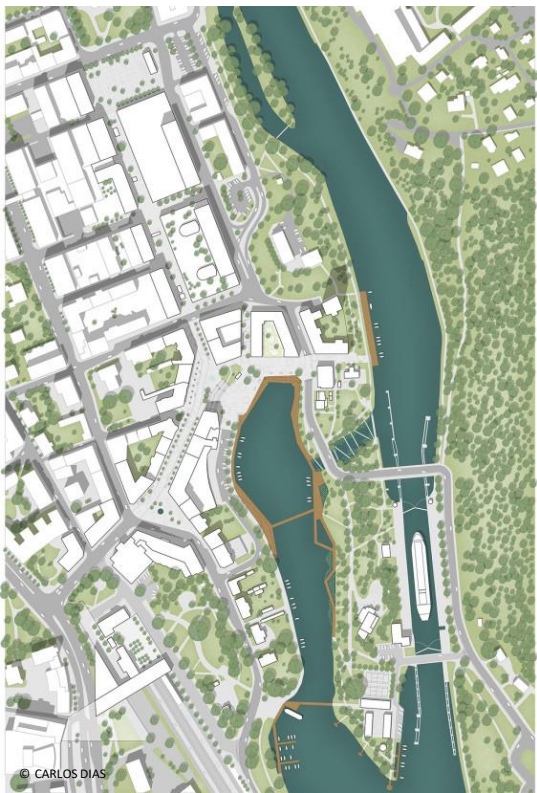
UZ SIVE INFRASTRUKTURE



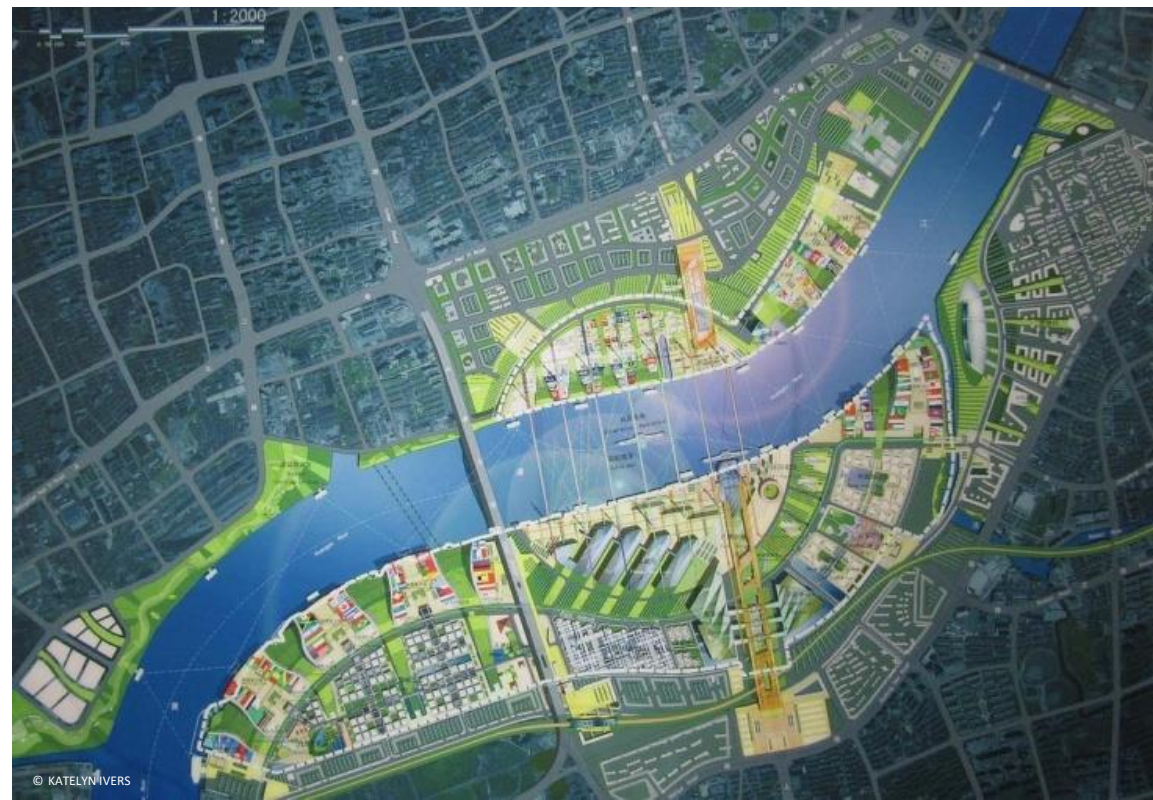


© SARAH LACOMBE

UZ VODENE TOKOVE



© CARLOS DIAS



© KATELYN IVERS



© GREATECOLOGY

© EMSCHER GENOSSENSCHAFT

UZ VODENE TOKOVE



© SARAH LACOMBE



© WORLDPRESS



© MARTHE DERKZEN



© NATURAL RESOURCES WALES



© AARON BOWMAN

KIŠNI VRTOVI



© CANNON

© CANNON



© DAIRE JERMAN



© HANA RUSSEL



URBANI AGRIKULTURNI VRTOVI





KROVNI AGRIKULTURNI VRTOVI





© MARTIN BEITZ



© OKI KIROUKI

ZELENI ZIDOVI



© HICON



© LIVINGROOFS



© DIENER&DIENER



© PATRIC BLANC

ZELENI ZIDOVI





ZELENI KROVOVI



ZELENI KROVOVI





POSEBNI SADRŽAJI





ARHITEKTONSKI FAKULTET IZRADILO JE OVU BPREZENTACIJU RADI INFORMIRANJA I OBRAZOVANJA GRAĐANA RH O POTREBI RAZVOJA ZELENE INFRASTRUKTURE I KRUŽNOG GOSPODARENJA PROSTOROM I ZGRADAMA U URBANOM PODRUČJU S CILJEM ZDRAVIJEG ŽIVOTA I PAMETNOM UPOTREBOM ZEMLJIŠTA.