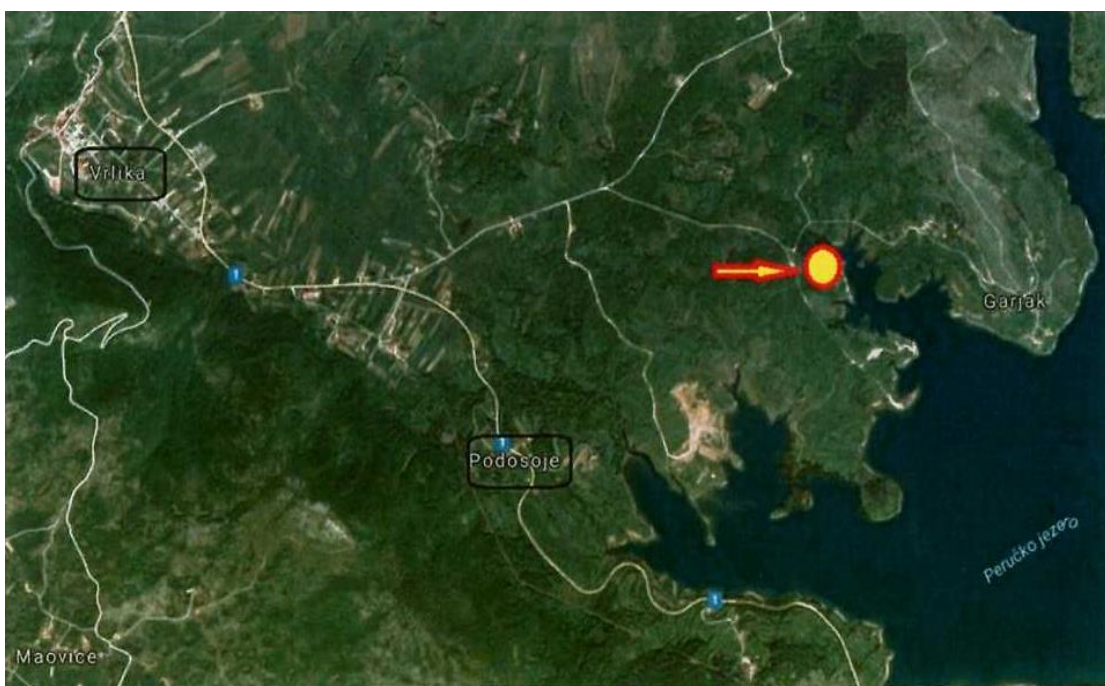


8. GRAĐEVINSKO ZEMLJIŠTE NA PERUČKOM JEZERU

K.č.zem. 1023/26 i 1023/42 k.o. Garjak, nalaze se najvećim dijelom unutar područja planiranog za razvoj i uređenje površina gospodarske namjene izvan naselja - i to ugostiteljsko-turističke namjene - kamp (T3) a manjim dijelom izvan građevinskog područja prema Prostornom planu uređenja Grada Vrlike. Nekretnina se sastoji od dvije katastarske čestice na kojima se nalaze različita gospodarska korištenja/kulture. Katastarska čestica broj 1023/26 površine 20.727 m² u naravi je pašnjak a katastarska čestica broj 1023/42 površine 17.360 m² u naravi je šuma. Predmetne nekretnine su prema PPU GRADA VRLIKE neizgrađena građevinska zemljišta. Zemljišta su položena u blagom padu prema obali jezera Peruća i dijeli ih javni neasfaltirani put. Do lokacije se dolazi asfaltiranim putem i širi obuhvat uz jezero služi kao rekreacijska zona građanima Grada Vrlike. Na katastarskim česticama nisu zatečene građevine. U okolici procjenjivanih nekretnina nema građevina. Lokacija je udaljena cca 2 km od Grad Vrlike i državne ceste D1 (Zagreb-Split). Postoji pristup na javno-prometnu površinu, struja je dostupna u blizini, a vodovoda i kanalizacije nema.







REPUBLIKA HRVATSKA
DRŽAVNA GEODETSKA UPRAVA
PODRUČNI URED ZA KATASTAR SPLIT
ODJEL ZA KATASTAR NEKRETNINA SINJ

NESLUŽBENA KOPIJA

Stanje na dan: 15.05.2018. 00:55

PRIJEPIS POSJEDOVNOG LISTA

Katastarska općina: GARJAK (Mbr. 325562)

Posjedovni list: 271

Udio	Prezime i ime odnosno tvrtka ili naziv, prebivalište odnosno sjedište upisane osobe	OIB
1/1	REPUBLIKA HRVATSKA, ZAGREB, ZAGREB (VLASNIK)	

Podaci o katastarskim česticama

Zgr	Dio	Broj katastarske čestice	Adresa katastarske čestice/Način uporabe katastarske čestice/Način uporabe zgrade, naziv zgrade, kućni broj zgrade	Površina/m ²	Broj D.L.	Posebni pravni režimi	Primjedba
		1	GNAT PAŠNJAK	8883600 8883600	15		
		2	MODROŠ PAŠNJAK	54471 54471	15		
		19/1	GARJAK PAŠNJAK	1212 1212	15		
		27/1	MODROŠ PAŠNJAK	745 745	12		
		28	MODROŠ PAŠNJAK	106529 106529	15		
		33	GARJAK PAŠNJAK	367 367	15		
		34	GARJAK PAŠNJAK	306 306	15		
		39	MODROŠ PAŠNJAK	5391 5391	15		
		44	MODROŠ PAŠNJAK	453 453	15		
	D	103/1	ŠIKARA ŠUMA	9762753 9762753	15, 13, 17, 14, 6		
		104/3	ĆUBRICE PAŠNJAK	655 655	14		
		117/1	OGRADE PAŠNJAK	11427 11427	14		

Zgr	Dio	Broj katastarske čestice	Adresa katastarske čestice/Način uporabe katastarske čestice/Način uporabe zgrade, naziv zgrade, kućni broj zgrade	Površina/m ²	Broj D.L.	Posebni pravni režimi	Primjedba
		133/1	OGRADA	33158	14		
			ŠUMA	33158			
	D	133/2	OKRAJCI	3293	14		
				PAŠNJAK			
		134/1	ĆUBRICE	892	12		
			ORANICA	892			
		134/3	ĆUBRICE	1216	12		
			ŠUMA	1216			
		139	PODI	2464	14		
			PAŠNJAK	2464			
		142	ĆUBRICE	2453	12		
			ŠUMA	2453			
		144	PODI	313	12		
			PAŠNJAK	313			
		145/1	PODI	3316	12		
			PAŠNJAK	3316			
		145/2	PODI	4543	12		
			PAŠNJAK	4543			
		148	PODI	1219	12		
			PAŠNJAK	1219			
		149	PODI	12542	12		
			PAŠNJAK	12542			
		151	PODI	212	12		
			PAŠNJAK	212			
		152	PODI	917	12		
			PAŠNJAK	917			
		153	PODI	2464	12		
			PAŠNJAK	2464			
		154	PODI	1428	12		
			PAŠNJAK	1428			
		159	PODI	3079	12		
			PAŠNJAK	3079			
		160/2	PODI	4841	12		
			PAŠNJAK	4841			
		162	PODI	12203	12		
			PAŠNJAK	12203			
		167	PODI	3388	12		
			PAŠNJAK	3388			
		168	PODI	22296	12		
			ŠUMA	22296			
		169/1	VINCI	144	12		
			PAŠNJAK	144			
		169/2	VINCI	115	12		
			PAŠNJAK	115			

Zgr	Dio	Broj katastarske čestice	Adresa katastarske čestice/Način uporabe katastarske čestice/Način uporabe zgrade, naziv zgrade, kućni broj zgrade	Površina/m ²	Broj D.L.	Posebni pravni režimi	Primjedba
		170	VINCI	241	12		
			PAŠNJAK	241			
		171	HUMAC	259	12		
			PAŠNJAK	259			
		172	HUMAC	1180	12		
			PAŠNJAK	1180			
		174	HUMAC	1208	12		
			PAŠNJAK	1208			
		175	VINCI	1464	12		
			PAŠNJAK	1464			
		176/1	VINCI	446	12		
			PAŠNJAK	446			
		176/2	VINCI	536	12		
			PAŠNJAK	536			
		177	VINCI	507	12		
			PAŠNJAK	507			
		178	VINCI	4097	12		
			PAŠNJAK	4097			
		179/1	VINCI	1809	12		
			PAŠNJAK	1809			
		179/2	VINCI	1665	12		
			PAŠNJAK	1665			
		180	VINCI	1547	12		
			PAŠNJAK	1547			
		181	VINCI	1302	12		
			PAŠNJAK	1302			
		183	VINCI	241	12		
			PAŠNJAK	241			
		184	VINCI	2126	12		
			PAŠNJAK	2126			
		185	VINCI	1032	12		
			PAŠNJAK	1032			
		186	VINCI	1043	12		
			PAŠNJAK	1043			
		187/1	VINCI	694	12		
			PAŠNJAK	694			
		187/2	VINCI	2025	12		
			PAŠNJAK	2025			
		188	VINCI	245	12		
			PAŠNJAK	245			
		190	VINCI	4873	12		
			PAŠNJAK	4873			
	D	194/1	GARJAK	761372	12, 18		
			PAŠNJAK	378380			
			PAŠNJAK	382992			

Zgr	Dio	Broj katastarske čestice	Adresa katastarske čestice/Način uporabe katastarske čestice/Način uporabe zgrade, naziv zgrade, kućni broj zgrade	Površina/m ²	Broj D.L.	Posebni pravni režimi	Primjedba
		385/2	MATKOVINE	8	12		
			PAŠNJAK	8			
		403/11	OGRADA	1870	12		
			ORANICA	1870			
	D	403/12	GARJAK	81	18		
			ORANICA	81			
		403/16	GARJAK	219	12		
			ORANICA	219			
		415/12	GINA	23834	12		
			PAŠNJAK	23834			
		516/1	BURILO	3529	12		
			PAŠNJAK	3529			
		563/2	BURILO	9597	12		
			PAŠNJAK	9597			
		564/1	BURILO	6143	12		
			PAŠNJAK	6143			
		657/2	BURILO	2075	12		
			PAŠNJAK	2075			
	D	690/1	PODVORNICA	223	12, 13		
			ORANICA	223			
		690/2	KRAJ KUĆE	393	12		
			PAŠNJAK	393			
		692	KRAJ KUĆE	406	12		
			PAŠNJAK	406			
	D	713/3	BAŠĆA	166	12, 13		
			ORANICA	166			
		713/5	BAŠĆA	299	12		
			ORANICA	299			
		980/6	PODVORNICA	9510	12		
			PAŠNJAK	9510			
		980/8	PODVORNICA	69455	12		
			PAŠNJAK	69455			
		980/10	POTOK	1219	12		
			OSTALO NEPLODNO	1219			
		1000	POTOK	1665	12		
			OSTALO NEPLODNO	1665			
		1022	ŠUŠNJAR	4913	12		
			PAŠNJAK	4913			
		1023/11	POTOK	59	12		
			OSTALO NEPLODNO	59			
		1023/17	ŠUŠNJAR	25546	12		
			PAŠNJAK	25546			
		1023/18	ŠUŠNJAR	4	12		
			PAŠNJAK	4			

Zgr	Dio	Broj katastarske čestice	Adresa katastarske čestice/Način uporabe katastarske čestice/Način uporabe zgrade, naziv zgrade, kućni broj zgrade	Površina/m ²	Broj D.L.	Posebni pravni režimi	Primjedba
		1023/19	POTOK	22	12		
			OSTALO NEPLODNO	22			
		1023/25	POTOK	4054	12		
			OSTALO NEPLODNO	4054			
		1023/26	ŠUŠNJAR	20727	12		
			PAŠNJAK	20727			
		1023/27	ŠUŠNJAR	17350	12		
			PAŠNJAK	17350			
		1023/42		17360	16,17		
			PAŠNJAK	17360			
		1023/44		910	16		
			PAŠNJAK	910			
		1024/2	ŠUŠNJAR	37398	12		
			PAŠNJAK	37398			
		1035/1	ŠUŠNJAR	9790	12		
			PAŠNJAK	9790			
		1035/2	PODI	110362	12		
			PAŠNJAK	110362			
		1035/4	ŠUŠNJAR	26990	12		
			PAŠNJAK	26990			
		1037	ŠUŠNJAR	2345	12		
			PAŠNJAK	2345			
		1039/2	VINCI	2277	12		
			PAŠNJAK	2277			
		1056	ŠUŠNJAR	762	12		
			ŠUMA	762			
		1061	ŠUŠNJAR	3856	12		
			ŠUMA	3856			
		1062	ŠUŠNJAR	1187	12		
			ŠUMA	1187			
		1100/5	ŠUŠNJAR	1352	12		
			PAŠNJAK	1352			
		1100/8	DRAGA	21242	12		
			PAŠNJAK	21242			
		1109	ŠUŠNJAR	33208	12		
			ŠUMA	33208			
		1111	ŠUŠNJAR	12088	12		
			ŠUMA	12088			
		1117	POTOČINA	7722	12		
			ŠUMA	7722			
		1120/3	ŠUŠNJAR	1345	12		
			PAŠNJAK	1345			
		1121/1	ŠUŠNJAR	2284	12		
			PAŠNJAK	2284			

Zgr	Dio	Broj katastarske čestice	Adresa katastarske čestice/Način uporabe katastarske čestice/Način uporabe zgrade, naziv zgrade, kućni broj zgrade	Površina/m ²	Broj D.L.	Posebni pravni režimi	Primjedba
		1122	ŠUŠNJAR	698	12		
			PAŠNJAK	698			
		1124/2	ŠUŠNJAR	2460	12		
			PAŠNJAK	2460			
		1181	ŠUŠNJAR	2061	12		
			PAŠNJAK	2061			
		1190	PODI	2392	12		
			PAŠNJAK	2392			
		1191/1	GLAVICA	1039780	17, 13, 12		
			PAŠNJAK	1036701			
			ORANICA	250			
			PAŠNJAK	2829			
		1191/6	GLAVICA	8713	17		
			PAŠNJAK	8713			
		1191/7	GLAVICA	1390	17		
			PUT	1390			
		1191/8		19320	17		
			PAŠNJAK	19320			
		1292/1	GLAVICA	5150	12		
			PAŠNJAK	5150			
		1372/3	ROMIĆ	1795	12		
			PAŠNJAK	1795			
		1372/4	ROMIĆ	410	12		
			PAŠNJAK	410			
		1378		2854	16		
			PAŠNJAK	2854			
		1379		2300	17		
			ŠUMA	2300			
Ukupna površina katastarskih čestica				21319485			

NAPOMENA: Ovaj prijepis posjedovnog lista nije dokaz o vlasništvu na katastarskim česticama upisanim u posjedovnom listu.



IZVOD IZ KATASTARSKOG PLANA
Približno mjerilo ispisa 1: 2000



Datum ispisa: 15.05.2018