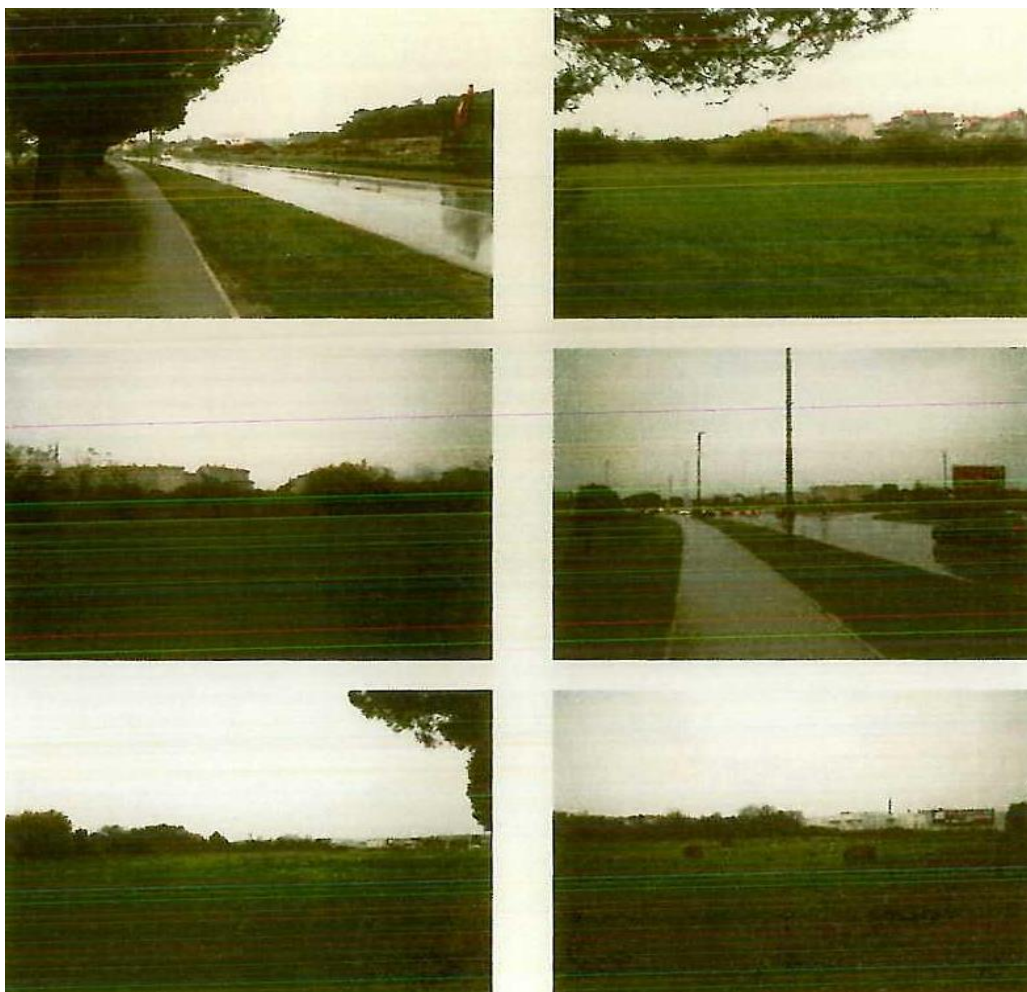


## 1. GRADEVINSKO ZEMLJIŠTE U PULI

U naravi je riječ o neizgrađenom zemljištu koje se nalazi u Puli, u istarskoj županiji. Do predmetne čestice moguće je doći osobnim automobilom. Parkiranje je moguće na predmetnoj čestici i ispred čestice uz prometnicu. U blizini zemljišta nalaze se druga izgrađena zemljišta te poslovni objekti. Prometno je dobro povezana te se nalazi uz glavnu prometnicu. Riječ je o čestici zemljišta ukupne površine 22.397 m<sup>2</sup> koja je nepravilnog oblika, neizgrađena je, nalazi se na ravnom terenu, neograđena je te ima pristup javnoj prometnoj površini.





REPUBLIKA HRVATSKA

Općinski sud u Puli-Pola  
ZEMLJIŠNOKNJIŽNI ODJEL PULA  
Stanje na dan: 05.02.2019. 00:20

Verificirani ZK uložak

Katastarska općina: 324256, PULA

Broj ZK uložka: 19536

Broj zadnjeg dnevnika: Z-23461/2018

Aktivne plombe:

## IZVADAK IZ ZEMLJIŠNE KNJIGE

## A

Posjedovnica  
PRVI ODJELJAK

Rbr.	Broj zemljišta (kat. čestice)	Oznaka zemljišta	Površina			Primjedba
			jutro	čhv	m2	
1.	2414/3	ORANICA			22397	Pripis iz uložka 19232
2.	3774/1	ORANICA			1765	
		UKUPNO:			24162	

## B

## Vlastovnica

Rbr.	Sadržaj upisa	Primjedba
1.	Vlasnički dio: 1/1 REPUBLIKA HRVATSKA	

## C

## Teretovnica

Rbr.	Sadržaj upisa	Iznos	Primjedba
	Tereta nema!		

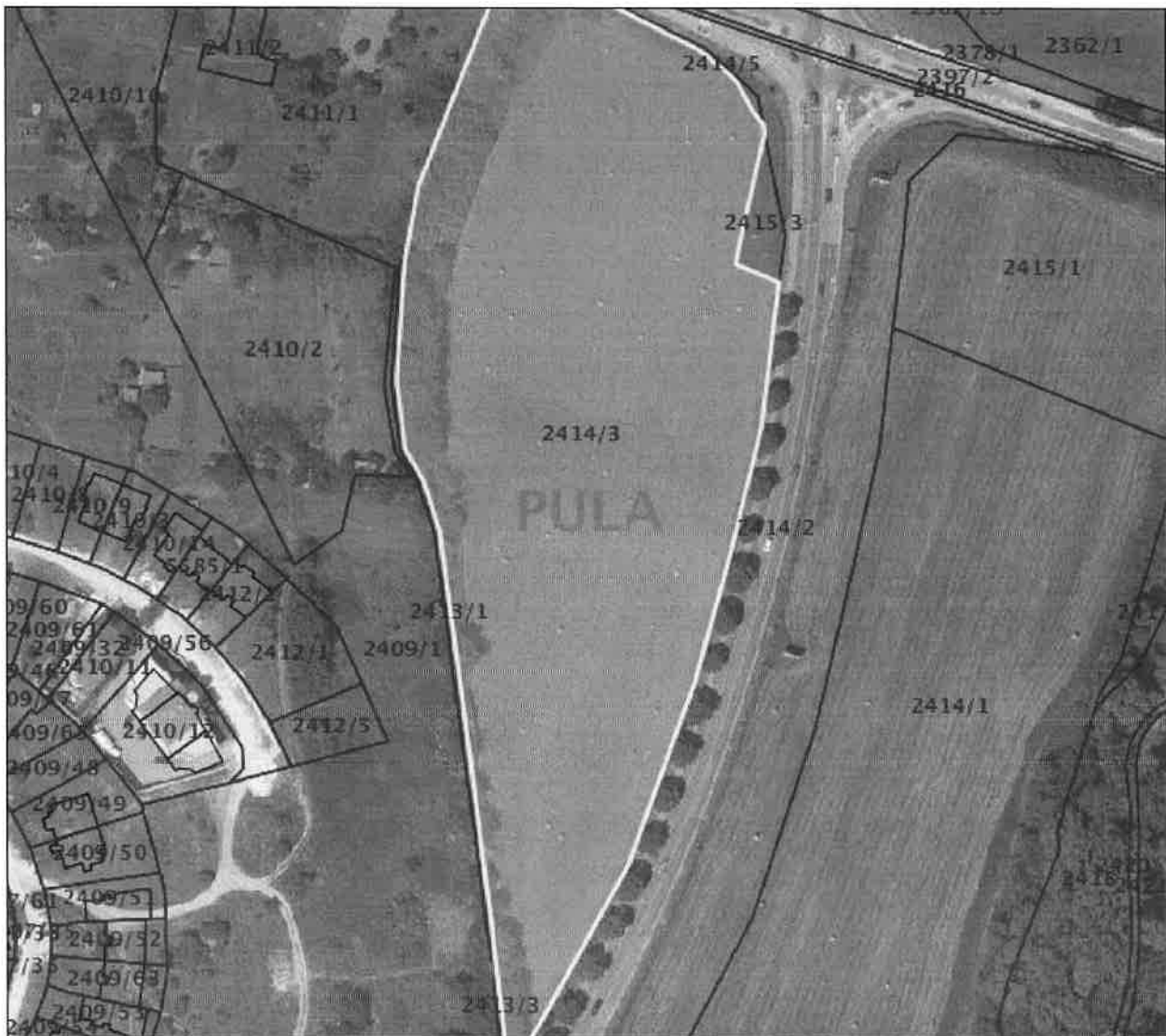
Potvrđuje se da ovaj izvadak odgovara stanju zemljišne knjige na datum 05.02.2019.



**IZVOD IZ KATASTARSKOG PLANA**

Približno mjerilo ispisa 1: 2000

Izvorno mjerilo plana 1:1250



Datum ispisa: 05.02.2019