



Registar zelene infrastrukture – korak prema zelenijoj budućnosti

Tko smo mi?



- ▶ naš GDi Ensemble omogućuje potpuno rješenje za digitalizirano:
 - upravljanje imovinom
 - upravljanje radnom snagom
 - upravljanje operacijama
- ▶ prilagođeni softver za digitalizaciju procesa u industrijskom i državnom sektoru

GDi Ensemble

- ▶ digitalni blizanci i BIM
- ▶ ortofoto i LiDAR prikupljanje podataka
- ▶ modeli adresa, 3D, 2D

Digitalna realnost

- ▶ Esri GIS tehnološka platforma
- ▶ Microsoft Cloud partner
- ▶ IoT senzori
- ▶ implementacija, održavanje, trening

Partner za vrhunske tehnologije

1.000

Preko 1.000 zadovoljnih korisnika (tvrtke, MSP, organizacije i vlada)

30
+

Preko 30 godina iskustva

16

GDi uredi u 16 zemalja, na 3 kontinenta, globalno 245 ljudi!

O projektu

„Izrada aplikacije Registra zelene infrastrukture i digitalna baza projekata zelene infrastrukture”



REPUBLIKA HRVATSKA
Ministarstvo prostornoga uređenja,
graditeljstva i državne imovine

Opće informacije o projektu



- Ugovor broj: 08/2022-VV
- Naručitelj: Ministarstvo prostornog uređenja, graditeljstva i državne imovine
- Izvoditelj: GDi d.o.o.
- Predmet ugovora je izrada računalnog rješenja Registra Zelene infrastrukture koje će omogućiti inicijalni unos, održavanje i analizu podataka o zelenoj infrastrukturi za urbana područja u Republici Hrvatskoj te unos prostornih podataka iz strategije zelene infrastrukture



Ciljevi projekta

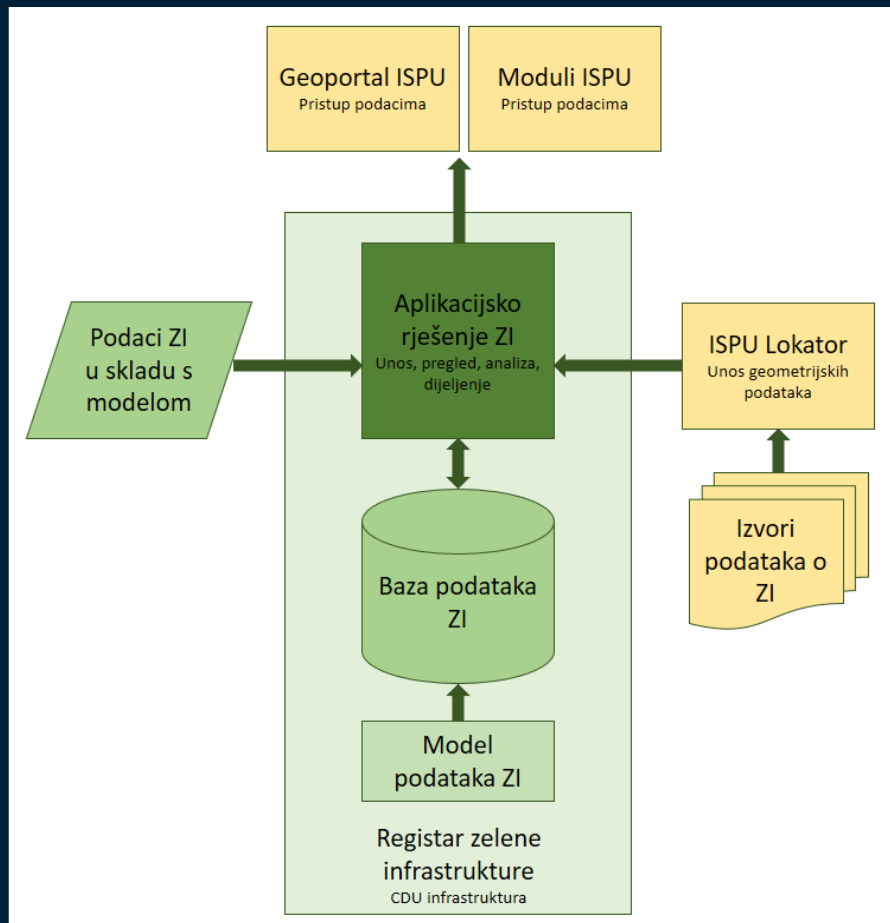
- Definiranje modela podataka zelene infrastrukture u RH
- Izrada baze prostornih podataka za pohranu i upravljanje podacima zelene infrastrukture
- Izrada aplikacijskog rješenja za unos i održavanje podataka zelene infrastrukture
- Udomljavanje baze podataka i aplikacijskih rješenja na Centru dijeljenih usluga
- Integracija Registra ZI s postojećim rješenjima ISPU-a
- Omogućavanje korištenja podataka ZI svim zainteresiranim korisnicima
- Uređenje korisničkih uloga i ovlasti u sustavu
- Unos prostornih podataka



Projektne cjeline

- Izrada modela podataka ZI
- Izrada aplikacijskog rješenja i baze podataka ZI
- Integracija s postojećim rješenjima ISPU-a
- Instalacija Registra ZI
- Unos prostornih podataka iz strategija zelene infrastrukture
- Usluge u primjeni računalnog rješenja

Registar zelene infrastrukture



1. Izrada modela podataka ZI

- Model podataka izrađen i isporučen 31.08.2023.

Tab. 14. Prijedlog atributa za gradsku/urbanu šumu

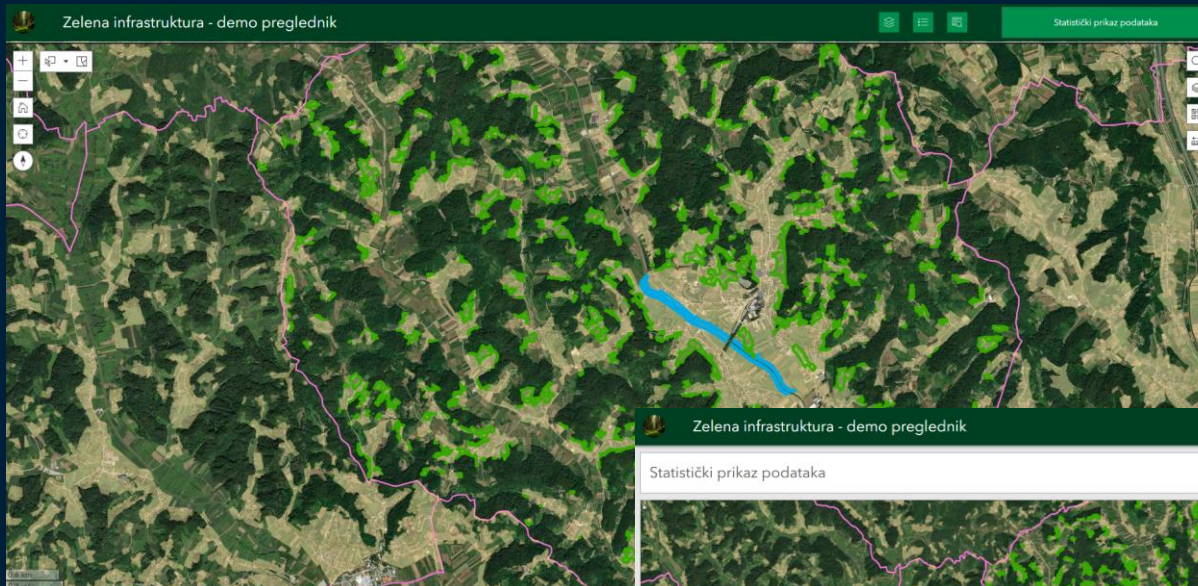
Skupina atributa	Atribut	Obvezatnost unosa	Način unosa	Pripadajuća kodna lista	Mogući izvori i načini prikupljanja podataka
identifikacijski podaci	identifikacijska oznaka objekta (naziv)	ne	upis teksta	<i>nema</i>	ručni unos
	pripadnost JLS-u	da	odabir jedne opcije	<i>popis svih JLS-a u RH</i>	ručni unos
	pripadnost županiji	da	odabir jedne opcije	<i>popis svih županija u RH</i>	ručni unos
	pripadnost RH	da	automatski unos	<i>RH</i>	predefimirani podatak
tipologija	tip	da	odabir jedne opcije	<i>prema Tab. 1</i>	ručni unos
	dostupnost	da	odabir jedne opcije	– javna namjena	ručni unos
	karakter	da	automatski unos	– biološki	predefimirani podatak
	fizički oblik	da	automatski unos	– urbana točka	predefimirani podatak
	funkcija	da	automatski unos	– ekološka – društvena – regulacijsko-zaštitna	predefimirani podatak
količinski pokazatelji	površina (m ²)	da	automatski izračun	<i>nema</i>	predefimirana matematička operacija
	postojeća pokrivenost krošnjama (udio u ukupnoj površini šume; %)	da	upis broja	<i>nema</i>	ručni unos



2. Izrada aplikacijskog rješenja i baze podataka ZI



- REGISTAR_ZI.gdb
 - ARH_PARK
 - BROWNFIELD
 - GRAD_PLAZ_OB
 - GROBLJE_KRAJOB
 - IS_URB_ODV
 - JLS
 - OBUHVAT_STRATEGIJA_ZUO
 - OBUHVAT_ZAHVATA_PROJEKTA_ZI
 - PARK
 - PERIVOJ
 - POV_SPORT_REK
 - PROD_INFRA
 - STABLA_IRS
 - STABLA_IRS_ATTACH
 - STABLA_IRS_ATTACHREL
 - SUMA_G_U
 - TEM_PARK
 - TRAVNJACI
 - TRG
 - URB_MOC
 - VODE
 - VRT
 - Z_TURIZAM
 - ZKE_Z
 - ZP_JDG_Z
 - ZP_PROMETNICE
 - ZP_STAMB_Z



Zelena infrastruktura - demo preglednik

Statistički prikaz podataka

Statistički prikaz podataka

Gradovi i općine: Odaberi grad ili općinu

Tip površinskih objekata: Odaberi tip

Površinske klase objekata

- Tip: Trg
- Podtip: Dostupnost: Javna namjena
- Funkcija: Urbanomorfološka
- Karakter: Nebiološki

- Tip: Trg
- Podtip: Dostupnost: Javna namjena
- Funkcija: Urbanomorfološka
- Karakter: Nebiološki

- Tip: Trg
- Podtip: Dostupnost: Javna namjena
- Funkcija: Urbanomorfološka
- Karakter: Nebiološki

- Tip: Trg
- Podtip: Dostupnost: Javna namjena
- Funkcija: Urbanomorfološka
- Karakter: Nebiološki

- Tip: Vodotoči, poplavna područja, riparijske zone i kopnene vodene površine
- Podtip: Dostupnost: Javna namjena
- Funkcija: ...

Broj objekata: 192

Površina (m²): 1,773,675.17

Funkcija površinskih objekata

Urbanomorfološka	2.08%
nul	97.92%

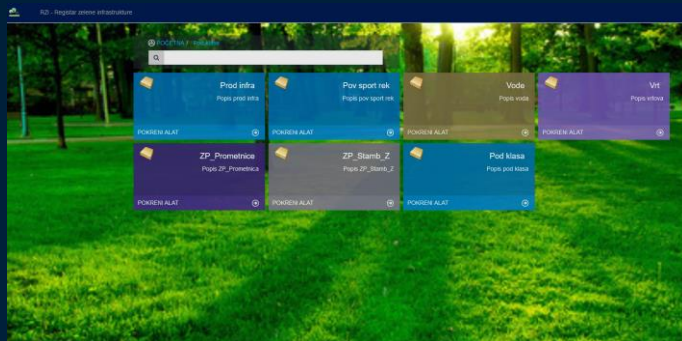
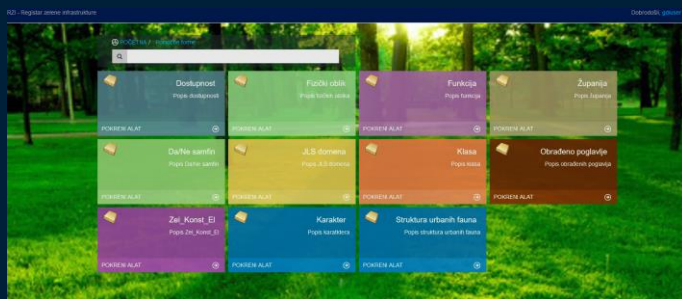
Dostupnost površinskih objekata

Javna namjena	192
---------------	-----

Karakter površinskih objekata

Nebiološki	19
Biološki	173

3. Integracija s postojećim rješenjima ISPU-a



RZI - Registar zelene infrastrukture

Početna > Popis pomoćnih formi > Županija

PRETRAGA

ODABRANI OBJEKT

ZUPANILJA [ZUPANILJA]

OSNOVNI PODACI

UGRAĐENO NEUGRAĐENO DOKUMENTI DOGAĐAJI

OSNOVNI PODACI

OBJECTID: 6

Code: 06

Description: Koprivničko-križevačka županija

OSTALI PODACI

OSTALO

POVJEST

NOVI NOVI - KOPIJA IZVOZ SPREMI

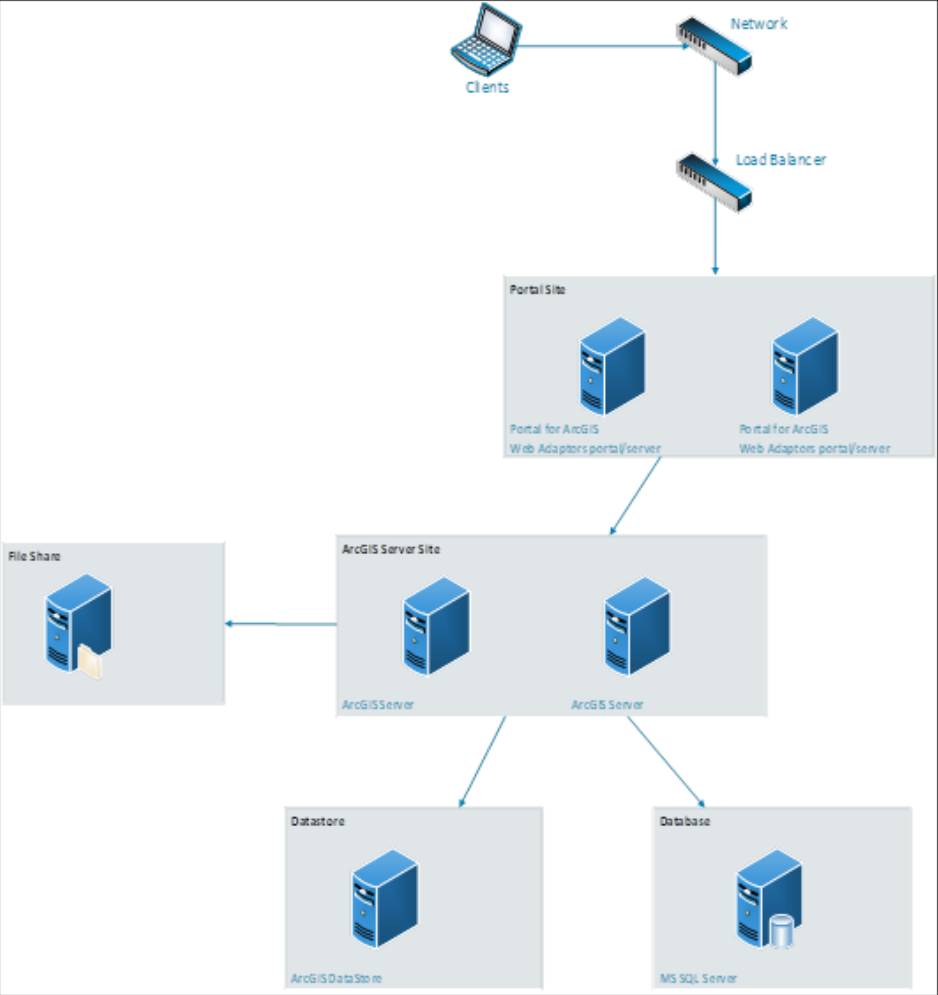
RZI - Registar zelene infrastrukture Dobrodošli, gd

REZULTATI PRETRAGE

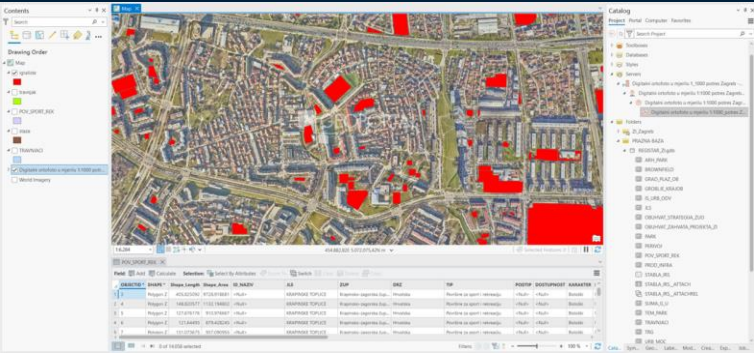
OBJECTID	CODE	DESCRIPTION
1	01	Zagrebačka županija
2	02	Krapinsko-zagorska županija
3	03	Sisačko-moslavačka županija
4	04	Karlovačka županija
5	05	Varaždinska županija
6	06	Koprivničko-križevačka županija
7	07	Bjelovarsko-bilogorska županija
8	08	Primorsko-goranska županija

1 - 8 / 21

4. Instalacija Registra ZI



5. Unos prostornih podataka iz strategija zelene infrastrukture



6. Usluge u primjeni računalnog rješenja





Hvala na pažnji!